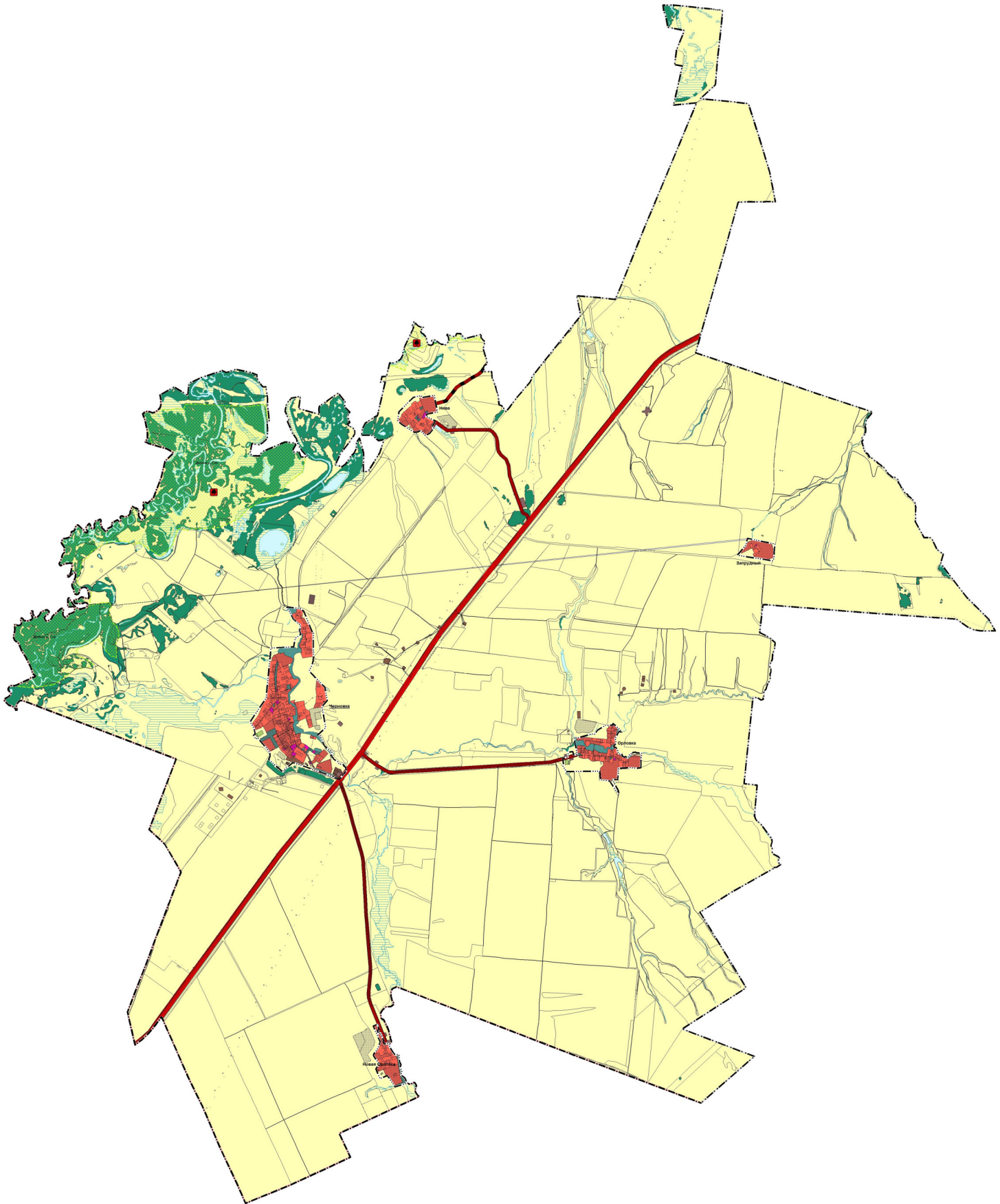




Карта границ населенных пунктов, входящих в состав сельского поселения Черновка муниципального района Сергиевский Самарской области



Условные обозначения:

Границы субъектов Российской Федерации, муниципальных образований, населенных пунктов, существующие
Границы административно-территориального деления Самарской области
Граница муниципального района
Граница сельского поселения
Границы населенного пункта
Специальные ЕПТН
Границы земельных участков в соответствии с данными ГРН
Границы земельных участков

Объекты транспортной инфраструктуры, существующие
Автомобильные дороги
Автомобильная дорога федерального значения
Автомобильная дорога регионального или межмуниципального значения
Объекты транспортной инфраструктуры, планируемые
Автомобильные дороги
Автомобильная дорога регионального или муниципального значения

Иные информационные системы об использовании, ограниченном использовании территорий, существующие
Рекреационная зона
Жилая зона
Зона лесов
Зона рекреационного назначения
Зона сельскохозяйственного использования
Зона специального назначения
Общественно-деловая зона
Общественно-деловая зона
Производственная зона, зоны инновационной и транспортной инфраструктуры
Производственная зона

Иные информационные системы об использовании, ограниченном использовании территорий, планируемые
Жилая зона
Зона рекреационного назначения
Зона специального назначения
Зона сельскохозяйственного использования
Общественно-деловая зона
Производственная зона, зоны инновационной и транспортной инфраструктуры
Производственная зона

Специальные территориальные территории
Планируемые
Объекты особого назначения территории
Планируемые
Памятники природы регионального значения
Памятники природы
Природные объекты, существующие
Водоотводные территории
Водоотводные территории
Водоотводные территории
Водоотводные территории
Водоотводные территории

250 0 250 500 750 1000
в 1 см 250 м

	Дата утверждения документа	Состав Г.А.
	Срок действия документа	Состав Г.А.
	Инициатор документа	Инициатор документа
	Исполнитель документа	Исполнитель документа
	Состав Г.А.	Состав Г.А.
	Состав Г.А.	Состав Г.А.
	Состав Г.А.	Состав Г.А.
	Состав Г.А.	Состав Г.А.
	Состав Г.А.	Состав Г.А.
	Состав Г.А.	Состав Г.А.
	Состав Г.А.	Состав Г.А.
	Состав Г.А.	Состав Г.А.